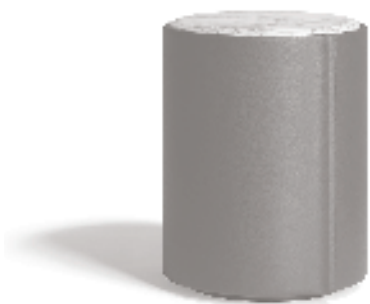


Stock'n Roll — Sebastian Herkner — 2024



Stock'n Roll è il primo frutto della collaborazione tra Poltrona Frau e il designer tedesco Sebastian Herkner. Ideato per essere collocato accanto a una poltrona o utilizzato come comodino, è caratterizzato da un design semplice ma ricercato nei dettagli e lussuoso nei materiali.

CARATTERISTICHE TECNICHE

Struttura. Realizzata in multistrato di faggio curvato e faggio massello.

Vano contenitore. Disponibile con apertura a destra oppure a sinistra. Il verso di apertura si distingue dalla posizione delle cerniere in vista frontale:

- Apertura a DX (cerniere a DX e maniglia a SX)
- Apertura a SX (cerniere a SX e maniglia a DX)

Dotazione interna.

- > Ripiani
- > Vassoio

Ripiani. Realizzati in multistrato di betulla e rivestiti in abbinamento con la superficie interna. Il ripiano centrale è rimovibile.

Vassoio. Realizzato in multistrato di betulla e rivestito in abbinamento con la superficie interna. Il vassoio è fissato sulla portella.

Basamento. Zoccolo realizzato in fibra di legno a media densità (MDF) verniciato nero testurizzato con contrappeso metallico annegato e puntali in plastica.

Top. Disponibile nelle versioni:

- Rivestito in Pelle Frau® ColorSphere® (SC), in abbinamento alla superficie esterna o interna del mobile*
- Marmo Calacatta semilucido
- Marmo Arabescato Venato semilucido

***N.B.** Il top in pelle è disponibile solo per la versione di comodino rivestito in Pelle Frau® ColorSphere® (SC).

Rivestimento esterno e interno. In Pelle Frau®:

- ColorSphere® (SC)
- ColorSphere® (SC) bicolore*
- Nest
- Soul

***N.B.** L'opzione bicolore prevede una maggiorazione del 5% rispetto al prezzo della categoria pelle.

Cuciture. Tono su tono.

Dettagli estetici. Il logo Poltrona Frau® è impresso a caldo e posizionato sul retro in basso della struttura.

Stock'n Roll is the first result of the collaboration between Poltrona Frau and the German designer Sebastian Herkner. Designed to be placed next to an armchair or used as a bedside table, it features a simple yet refined design with luxurious materials.

TECHNICAL FEATURES

Structure. Made of curved beech plywood and solid beech wood.

Storage compartment. Available with right-hand or left-hand opening. The opening direction is distinguished by the position of the hinges as seen from the front:

- Right-hand Opening (hinges on the right and handle on the left)
- Left-hand Opening (hinges on the left and handle on the right)

Internal equipment.

- > Shelves
- > Tray

Shelves. Made of birch plywood and covered to match the internal surface. The central shelf is removable.

Tray. Made of birch plywood and covered to match the internal surface. The tray is fixed to the door.

Base. Baseboard made of medium-density fiberboard (MDF) painted with textured black finish with sunken metal counterweight and plastic tips.

Top. Available in the following versions:

- Covered in Pelle Frau® ColorSphere® (SC), to match the external or internal surface of the furniture*
- Semigloss Calacatta Marble
- Semigloss Arabescato Venato Marble

***N.B.** The leather top is only available for the bedside table version covered in Pelle Frau® ColorSphere® (SC).

External and internal covering. In Pelle Frau®:

- ColorSphere® (SC)
- ColorSphere® (SC) two-tone*
- Nest
- Soul

***N.B.** The two-tone option includes a 5% surcharge compared to the price of the leather category.

Stitching. Tone on tone.

Aesthetic details. The Poltrona Frau® logo is hot stamped and positioned on the lower back of the structure.

5PF0069724004
5697863



5PF0069724004
5697863



57 / 22 1/2



42 / 16 1/2



42 / 16 1/2

45 / 17 3/4

27 / 10 3/4

19 / 7 1/2



73 / 28 3/4

57 / 22 1/2



42 / 16 1/2



42 / 16 1/2